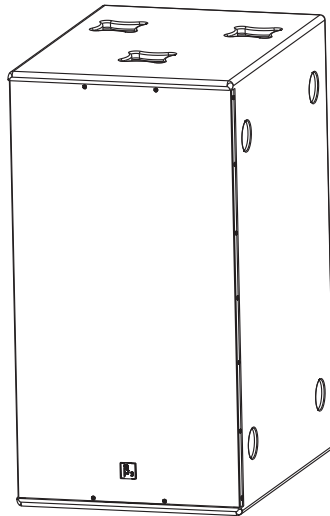




TLB-218

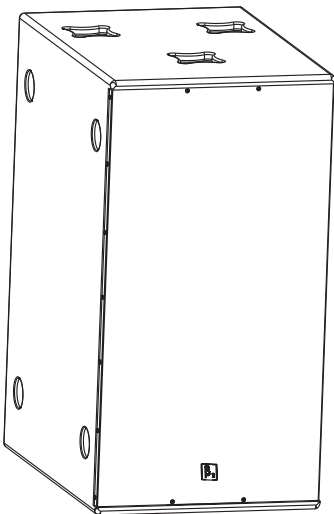
超低音专业音箱





目录

系列介绍	1
产品特点	1
规格说明	1
声学特性图	2
产品结构图	4
附件图	4
产品有限保证书	5



TLB-218

系列介绍

3 (贝塔斯瑞) TLB系列扬声器主要针对娱乐行业中的各种慢摇吧、迪吧、演艺吧、夜总会、各种流动表演、以及便携式补声等扩声使用。

TLB系列产品是利用最新扬声器电脑设计模拟技术结合最新扬声器应用材料、加工技术而开发制造的一系列扬声器产品。所有扬声器单元均采用最优化的高磁能、低失真、良好通风冷却的磁路系统，低音单元采用带特殊阻尼涂胶布边的非线性厚度长纤维纸盆和大功率三明治音圈，高音单元采用高温热处理的金属钛振膜、铜包铝矩形线音圈和线性相位设计的压缩腔，配合宽指向性号角以获得较宽覆盖范围得扩声，再加上我公司最新的可调延时对称保护电路，在保证音质的同时，大大的提高了产品的可靠性。超低音单元采用直径100mm的大音圈和直径220mm的强力磁路，有效防止失真的产生。

产品特点

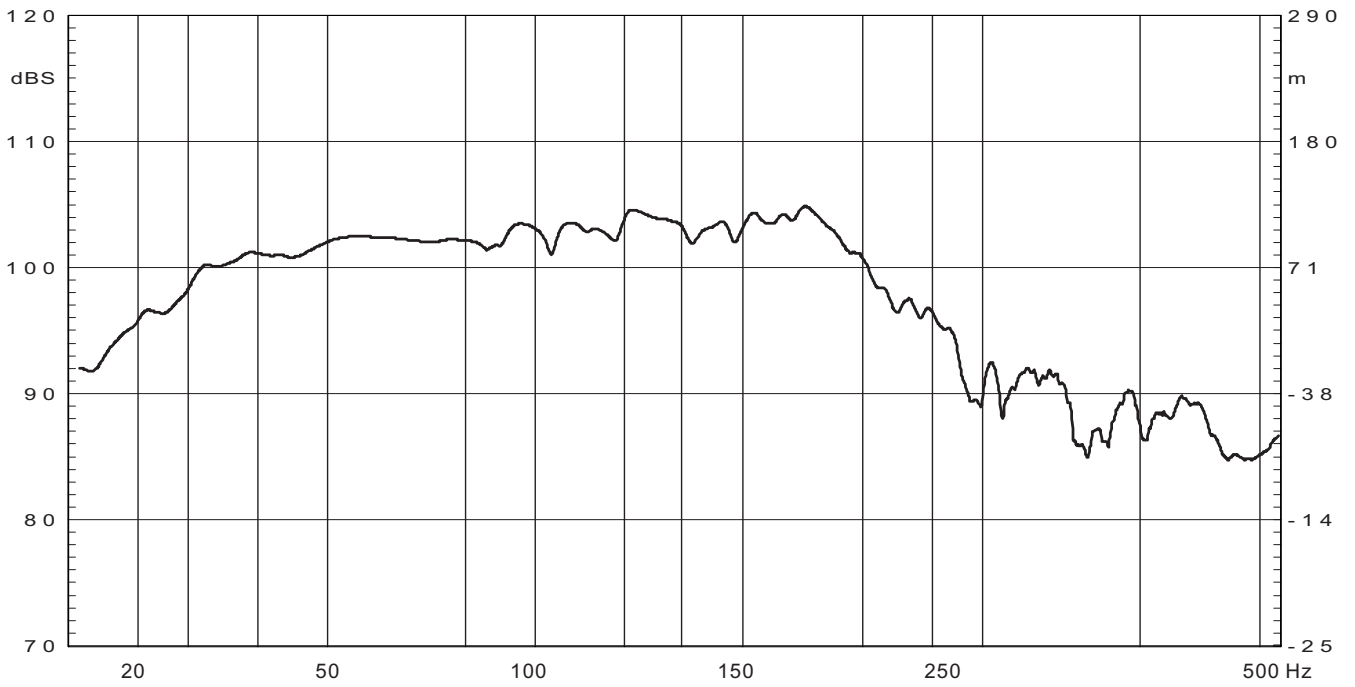
- 电脑优化模拟设计以获得良好的频响和相位特性。
- 两单元超低频高灵敏度音箱。
- 两只18寸专业高效低音单元。
- 单功放推动。
- 适用于娱乐行业中的各种慢摇吧、迪厅、夜总会、各种流动表演、等扩声使用。
- 用于高质量音乐重放时，配合全频音箱使用。

规格说明

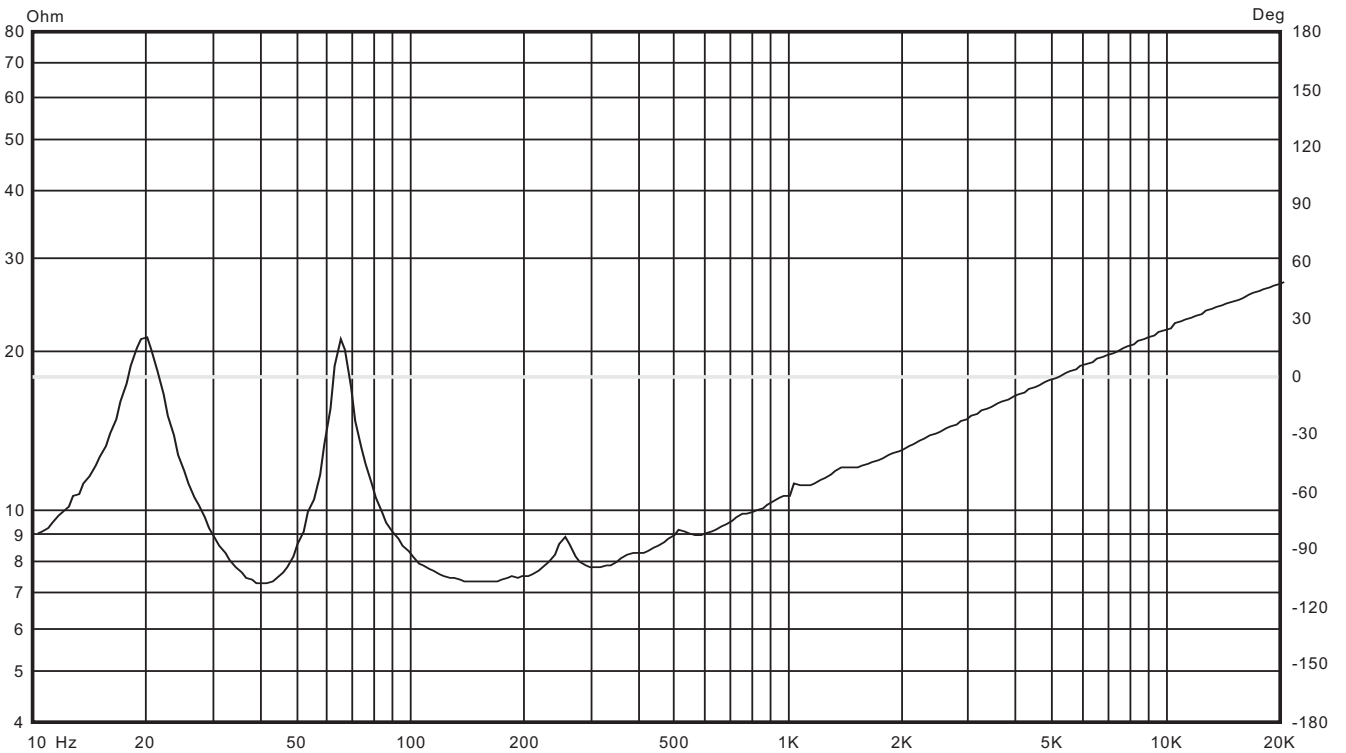
单元组成:	低音 18"×2
频率响应(-3dB):	35Hz-1.8kHz
灵敏度(1m/1W):	102dB
平级声压级(1m):	134dB
最大声压级(1m):	140dB
额定功率:	1600W
音乐功率:	3200W
峰值功率:	6400W
额定阻抗:	4
直流电阻:	2.6
分频点:	<250Hz
谐波失真:	低于3%
输入方式:	NL4×2
净重:	85kg
毛重:	90kg
音箱尺寸(W×D×H):	567×786×1075mm
包装尺寸(W×D×H):	1185×895×685mm

TLB-218

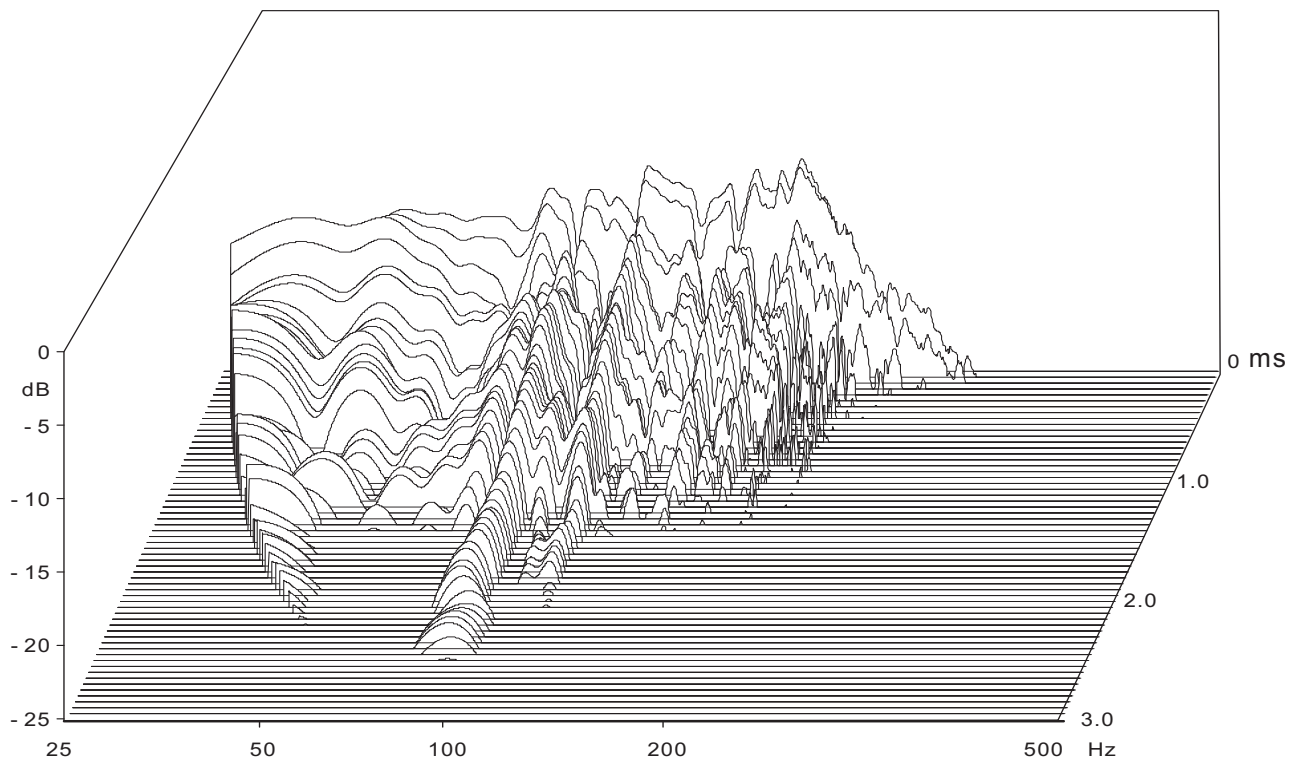
频特性



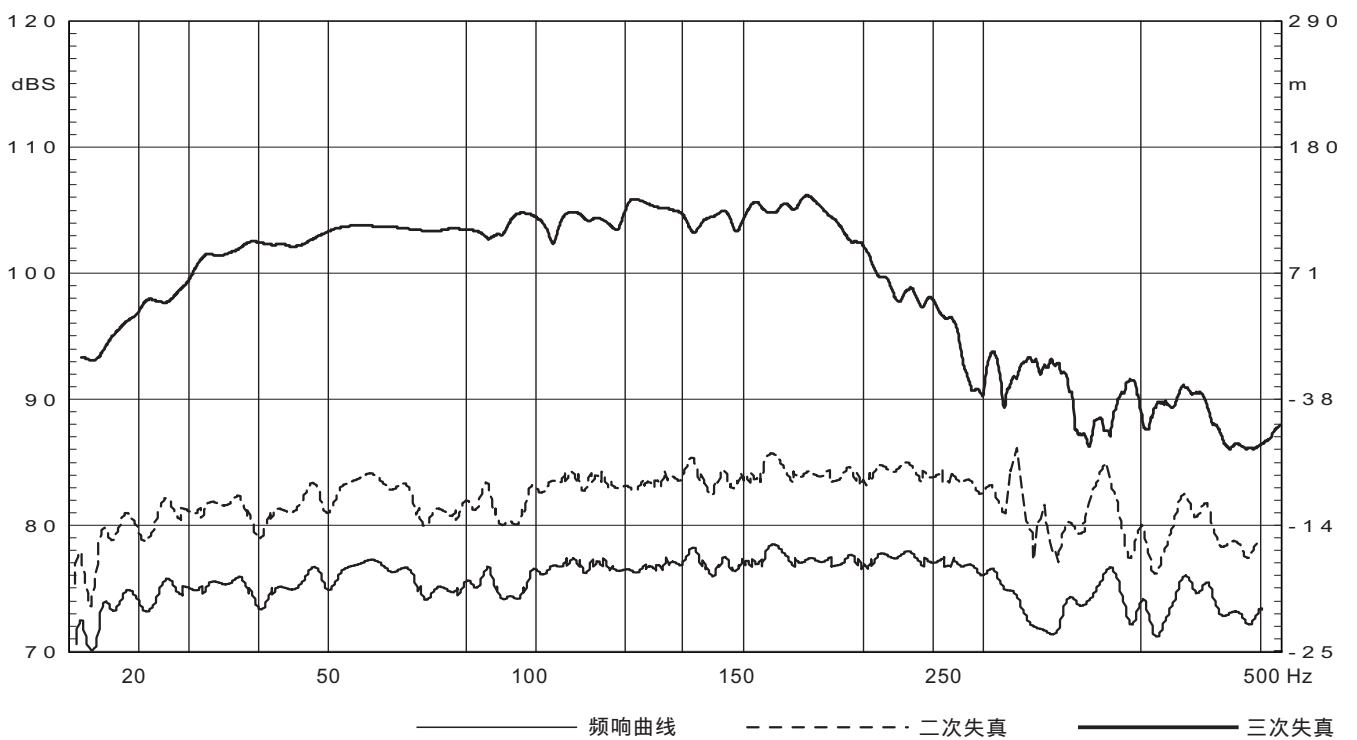
阻抗曲线



频响累积

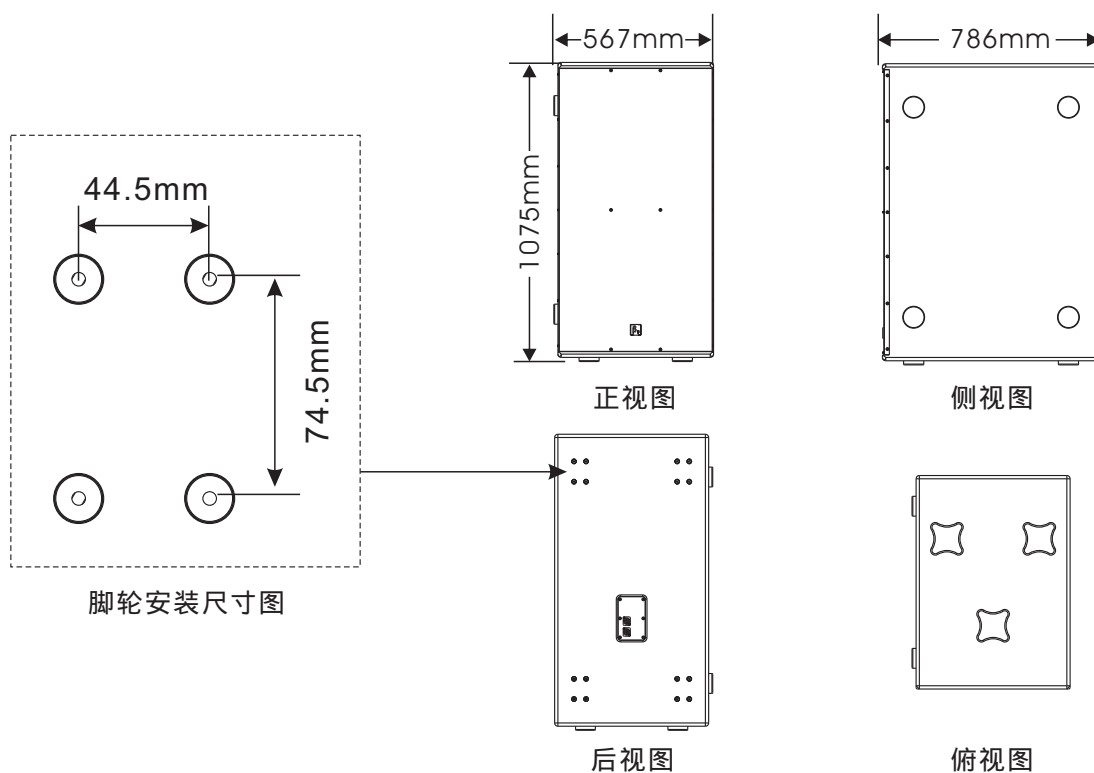


谐波失真



TLB-218

产品结构图



附件图

选配件：

脚轮： 100*34mm CS 4 P

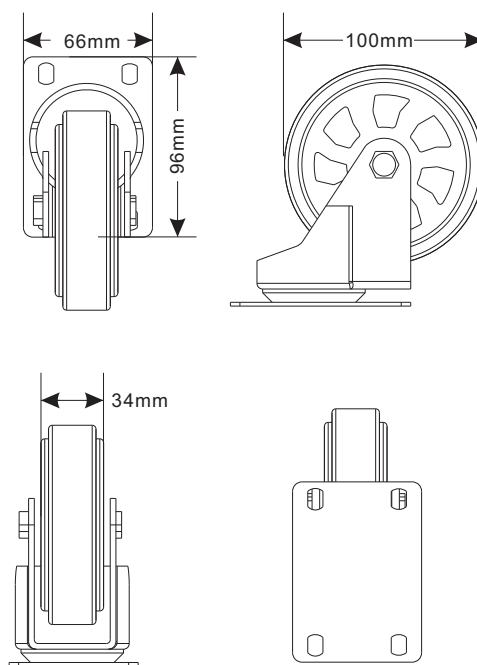
螺丝： M8*30 六角 6PCS

弹垫： 8(黑色) 6PCS 1

平垫： 8(黑色) 6PCS 1

PE袋： 4PCS

纸箱： 1PCS



产品有限保证书

如从购买日起于使用期限内出现产品故障问题，将由三基公司免费提供产品维修或更换服务。

包含于产品保修服务项目的情况为：

- (a) 产品外表问题
- (b) 于《产品参数说明》或《产品用户手册》中已包含相关问题陈述的项目
- (c) 用户使用产品时超出《产品参数说明》或《产品说明书》中已陈述的使用范围而导致的故障
- (d) 错误使用或滥用产品导致的故障
- (e) 由非三基公司产品服务部或其指定的产品服务代理人进行维修造成的故障

用户若要求产品售后服务，须出示相关产品的销售单、购物发票等单据作为凭证。

扬声器及扬声器系统的产品有限保修期为自正式购买日起的3年。由于用户不合理的应用而导致音圈烧毁或纸盆损坏等故障，不包含于产品保修项目。相关细则请参阅产品有限保证书。

产品附件的有限保修期为自正式购买日起的1年。相关细则请参阅产品有限保证书。

产品吊挂件（包括音箱装配五金件和吊挂配件）的有限保修期为自正式购买日起的1年。相关细则请参阅产品有限保证书。

产品如有规格变动，恕不预先通知。

